

福井コンピュータアーキテクト株式会社

GLOBEArchitectのご紹介

福井コンピュータホールディングス株式会社

福井コンピュータアーキテクト株式会社

建築システム事業

主な製品



住宅/新築・リフォーム業

45,000社以上

建材・住設・インテリアメーカー

220社以上

ビル・施設/設計・施工業

1,800社以上

福井コンピュータ株式会社

測量土木システム事業

主な製品



測量・土地家屋調査士業

21,000社以上

土木施工業（官公庁含む）

18,000社以上

福井コンピュータスマート株式会社

カスタマサポート事業

主なサービス

- ✓ 電話サポート
- ✓ 教材オンラインサイト
- ✓ 各種コンテンツ制作

カスタマサポート

年間約21万件

ITソリューション事業

選挙出口調査

1,000回以上

（2023年4月現在）

福井コンピュータアーキテクト株式会社

所在地	〒910-0297 福井県坂井市丸岡町磯部福庄5-6 TEL.0776-67-8850 (代)
設立	2012年7月2日
資本金	1,000万円
従業員数	190名 2023年4月1日現在の正社員数
代表者	代表取締役社長 田辺 竜太
事業内容	建築CADソフトウェアの開発及び販売
主要取引先	株式会社大塚商会、キヤノンシステムアンドサポート株式会社、キヤノンマーケティングジャパン株式会社、株式会社建築資料研究社、三協立山アルミ株式会社、株式会社LIXILグループ、パナソニック株式会社、株式会社リコー、リコージャパン株式会社、YKK AP株式会社 他

グループ拠点

全国 **30** 拠点



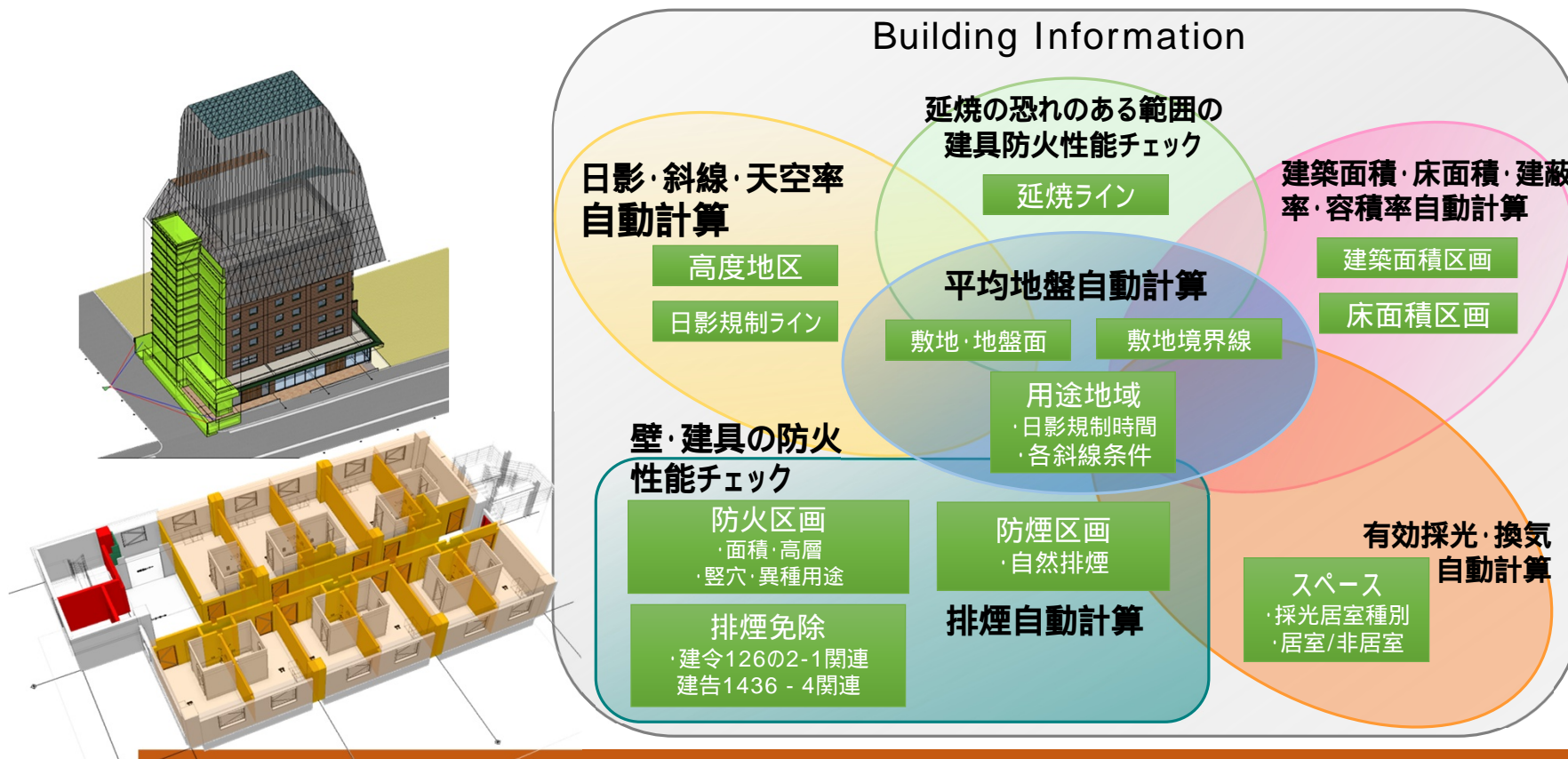
GLOBE Architect

Building Information+ 建築基準法インフォメーション

GLOOBE

FUKUI COMPUTER

日本で建築設計～確認申請を実現するには、建築基準法インフォメーションが重要



GLOOBEは建築基準法インフォメーションをネイティブで装備する唯一のBIMシステム

有効採光・換気・排煙計算（有効採光の例）



スペース

適用

基本 Color・描画 法規 その他 吹抜

内装制限 不燃

有効採光対象居室

居室の種類 其他

算定

床面積算入

容積率対象

多層設定スペース

入力階のみ

全ての階を対象

- 住宅の居室
- 幼稚園・小中高校の教室
- その他の学校の教室
- 保育園の保育室
- 病院・診療所（病室類）
- 病院・診療所（娛樂類）
- 客舎・下宿（寢室類）
- 児童福祉施設（寢室類）
- 児童福祉施設（保育類）
- 児童福祉施設（娛樂類）
- 其他

【LVSによる自動作成図面】

採光・換気居室・排煙区画平面図

採光・排煙建具高断面図

有効採光・換気・排煙計算判定表

採光・居室・排煙区画求積図・求積表

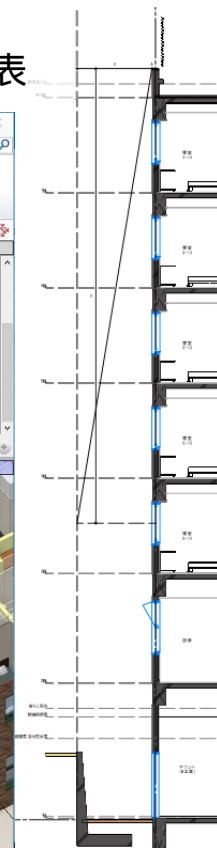
法規 L V S - 判定確認

GLCOBE 判定確認 選択・表示

対象階 対象 アクティブセル

採光区画名称	判定	必要採光面積 (m2)	有効開口面積 (m2)	採光区画内訳				開口内訳						
				区画床面積(m2)	割合	室名	居室床面積(m2)	名称	記号	番号	検査	有効開口面積(m2)	有効開口寸法	補正係数
客室	OK	0.70	4.68	13.99	1/20	客室	13.99	外開き窓	AW	5		4.68	(1.30×1.20)×3.00	17397.0/14570.0×10.0-1.0=10.94→3.00
客室	OK	0.70	4.68	13.99	1/20	客室	13.99	外開き窓	AW	5		4.68	(1.30×1.20)×3.00	17397.0/14570.0×10.0-1.0=10.94→3.00
客室	OK	0.98	1.00	19.51	1/20	客室	19.51	外開き窓	AW	2		1.00	(1.30×1.20)×0.64	2388.0/14560.7×10.0-1.0=0.64→0.64
客室	OK	0.98	1.00	19.51	1/20	客室	19.51	外開き窓	AW	2		1.00	(1.30×1.20)×0.64	2388.0/14560.7×10.0-1.0=0.64→0.64
客室	OK	0.98	1.00	19.51	1/20	客室	19.51	外開き窓	AW	2		1.00	(1.30×1.20)×0.64	2388.0/14560.7×10.0-1.0=0.64→0.64
客室	OK	0.98	1.00	19.51	1/20	客室	19.51	外開き窓	AW	2		1.00	(1.30×1.20)×0.64	2388.0/14560.7×10.0-1.0=0.64→0.64
客室	OK	0.88	1.00	17.61	1/20	客室	17.61	外開き窓	AW	2		1.00	(1.30×1.20)×0.64	2388.0/14560.7×10.0-1.0=0.64→0.64

3D アクティブ階2



建物高さ・確認申請面積計算

地盤・敷地境界
 用途地域
 道路境界線
 床面積区画
 建築面積区画

容積率・建蔽率限度確認

容積率 ≒ 400%

用途地域種別: 商業地域

容積率: 400.00 %

建蔽率: 80.00 %

対象敷地面積: 631.66 m²

容積率の計算

指定容積率: 400.00 %

前面道路幅員: 13.00 m × 係数: 40 = 520.00 %

道路幅員制限: 13.00 m × 40 = 520.00 %

⇒ 指定容積率を容積率として適用

階数・高さ確認

バントハウス階算入判定

建築面積: 438.63 m² × 1/8 = 限度面積: 54.83 m²

階名称	水平投影面積	階数・高さ計算
PH1	49.00 m ²	不算入

階数

通常階: 7 + バントハウス階: 0 = 地上階: 7

地下階: 0

高さ

最高の高さ: 24342.40 mm

軒高: 23292.40 mm

地盤面の高さ: -492.40 mm

延床面積・建築面積確認

延床面積・容積率 建築面積・建蔽率

延床面積計算

階	容積率対象外面積(m ²)	容積率対象面積(m ²)
R	0.00	0.00
PH1	7.25	41.75
7F(3Fを参照)	7.25	327.54
6F(3Fを参照)	7.25	327.54
5F(3Fを参照)	7.25	327.54
4F(3Fを参照)	7.25	327.54
3F	7.25	327.54
2F	7.25	310.73
1F	7.25	401.94
合計	58.00	2392.11

容積率判定

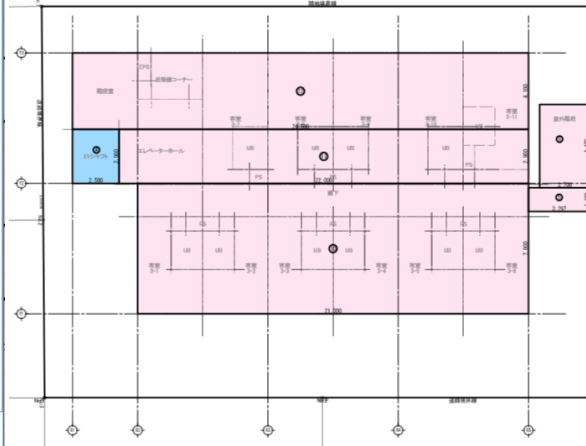
容積率対象合計面積: 2392.11 m²

敷地面積: 631.66 m²

容積率: 2392.11 / 631.66 = 378.70 %

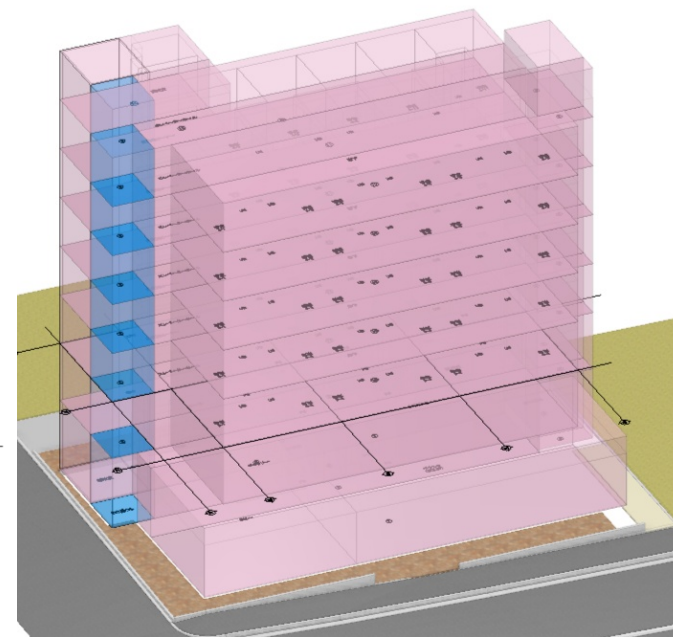
容積率の限度: 400.00 %

容積率の判定: 378.70 < 400.00 OK



【建物高さ・申請面積計算による自動作成図面】

- 建築面積求積図
- 各階床面積求積図・階別床面積求積表
- 建築面積求積/建蔽率判定表
- 延床面積求積/容積率判定表
- 断面図-軒高・最高の高さ寸法自動作成



ボリューム解析 (天空率の例)



方位 : 地盤・敷地境界



用途地域 隣地境界線 道路境界線



適合建物



天空率算出点

ボリューム解析

共通条件 地盤計算 斜線天空計算 日影計算 計算建物 C A D編集 選択・表示

適合建物 適合建物確認 天空率算出点 天空率判定 逆天空アシスト 逆日影斜線計算 天空率設定 斜線計測線 閉じる 戻る

天空率

斜線種別	符号-No	算出点高(mm)	適合建物(%)	計算建物(%)	差分(%)	判定
道路	A1	960.00	85.87	90.54	4.67	OK
道路	A2	813.54	81.63	87.86	6.23	OK
道路	A3	667.09	78.85	85.29	6.44	OK
道路	A4	520.63	77.89	84.56	6.67	OK
道路	A5	352.61	78.76	85.56	6.80	OK
道路	A6	176.30	81.46	87.77	6.31	OK
道路	A7	0.00	85.61	90.39	4.78	OK
道路	B1	0.00	89.44	93.23	3.79	OK
道路	B2	-281.43	85.24	90.53	5.29	OK
道路	B3	-562.86	82.93	88.43	5.50	OK
道路	B4	-775.50	82.85	88.17	5.32	OK
道路	B5	-922.75	85.02	89.86	4.84	OK
道路	B6	-1070.00	89.16	92.48	3.32	OK

天空図

前へ 次へ 閉じる

斜線種別 道路 符号-No A3 算出点高 0.67 m

適合建物 78.85 % 計算建物 85.29 % 差分 6.44 % 判定 OK

【ボリューム解析による自動作成図面】
 地盤算定図・算定表
 日影図
 (時刻日影・等時間日影・指定点日影他)
 斜線図・斜線算定表
 天空図・天空率算定表

防煙・排煙免除・防火区画性能チェック

防火区画

- 面積
- 高層
- 堅穴
- 異種用途

名称 ※※※

分類 建令112-1

自動消火設備有り

防煙区画

種別 面積

- 自然排煙
- 機械排煙
- スモークタワー

名称 ※※※

種別 排煙免除

- 建令126の2-1
- 建令126の2-1-1
- 建令126の2-1-2
- 建令126の2-1-3
- 建令126の2-1-4
- 吉1436-4-ロ
- 吉1436-4-ハ
- 吉1436-4-ニ(1)
- 吉1436-4-ニ(2)
- 吉1436-4-ニ(3)
- 吉1436-4-ニ(4)
- 吉1436-4-ホ

名称 ※※※

法的区画性能設定

注 建具 | ハイパーデジタリオン

割り当て700バリエーション

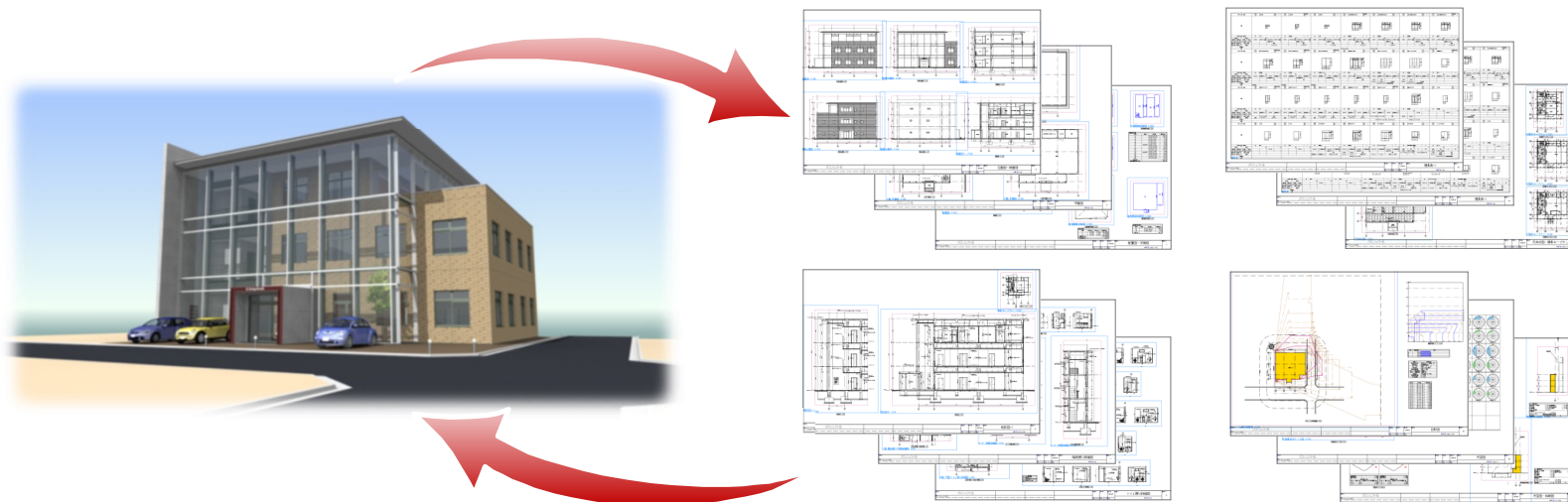
対象区画	防火設備種別	閉鎖方式	防火設備性能	区画種別
防火-通風	特定防火設備	常時閉鎖式	遮炎	防火区画-建具
防火-高層	特定防火設備	常時閉鎖式	遮炎	防火区画-建具
防火-堅穴	特定防火設備	常時閉鎖式	遮炎遮煙	防火区画-建具
防火-異種用途	特定防火設備	常時閉鎖式	遮炎	防火区画-建具
防煙-自然排煙	なし			防煙区画-開口部
防煙-機械排煙	なし			防煙区画-開口部
防煙-スモークタワー	なし			防煙区画-開口部
免除-建令126の2-1	なし			防煙区画-開口部
免除-建令126の2-1-1	防火設備	常時閉鎖式	遮炎	排煙免除区画-建具
免除-建令126の2-1-2	なし			排煙免除区画-開口部
免除-建令126の2-1-3	なし			排煙免除区画-開口部
免除-建令126の2-1-4	なし			排煙免除区画-開口部
吉1436-4-ロ	防火設備	常時閉鎖式	遮炎遮煙	排煙免除区画-建具
吉1436-4-ハ	なし			排煙免除区画-開口部
吉1436-4-ニ(1)	防火設備	常時閉鎖式	遮炎	排煙免除区画-建具
吉1436-4-ニ(2)	なし			排煙免除区画-開口部
吉1436-4-ニ(3)	防火設備	常時閉鎖式	遮炎	排煙免除区画-建具
吉1436-4-ニ(4)	なし			排煙免除区画-開口部
吉1436-4-ホ	防火設備	常時閉鎖式	遮炎	排煙免除区画-建具

表示

区画種別	塗りつぶし	省略記号
防火区画-建具	赤	防火
防煙区画-開口部	緑	防煙
排煙免除区画-建具	青	排煙免除
排煙免除区画-開口部	黄	排煙免除
防火上主要な居住切替-建具	オレンジ	防火
防火上主要な居住切替-開口部	黄	防火
その他居住切替-建具		
その他居住切替-開口部		
なし		

図面関連

3次元建物モデルから図面を作成、各図面の整合性を高い次元で可能に。
設計変更があった場合でも、変更箇所に関連する図面を自動修正。



求積図

敷地求積図・求積表
建築面積求積図・求積表
延床面積求積図・求積表

一般図

配置図 平面図
立面図 断面図
天井伏図

実施図

平面詳細図 矩計図
展開図 内外仕上表
建具キープラン 建具表

申請図(基準法)

地盤算定図・算定表
日影図(時刻・等時間・指定点他)
斜線図・斜線算定表
天空図・天空率算定表
有効採光/換気/排煙計算表

プレゼンテーション

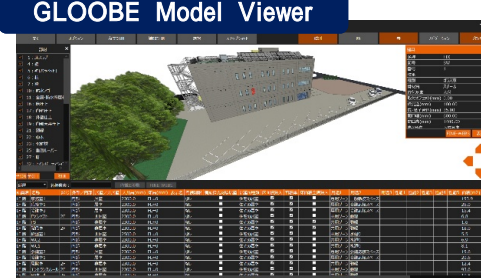
パースができるのは当然。さらに豊富なプレゼンテーションが可能になります。

全天球パノラマ画像



360°パノラマ画像出力

GLOBE Model Viewer



BIMモデルを気軽見持ち出し、プロパティの閲覧も可能。
B I M - F M用Viewerとしても機能します。
(この機能は株式会社FMシステムのFINE-WEBSが必要です)



BIMモデルに全天球パノラマ合成



全天球画像を合成し確認が可能。
パースにもできる。

GLOBE VR



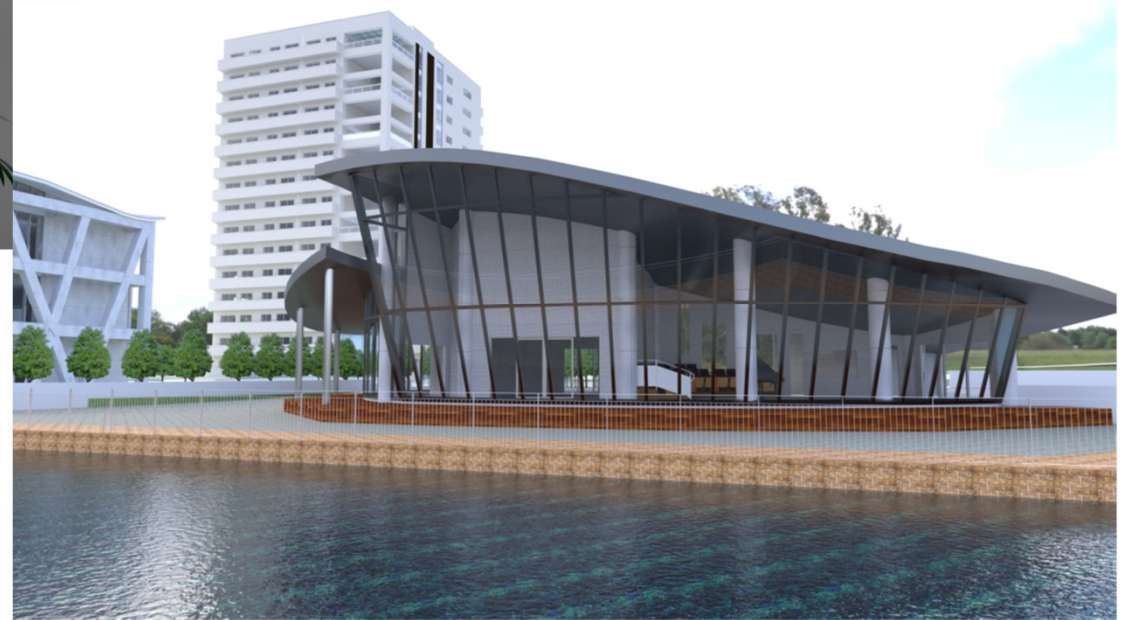
今までできなかった
空間や高さの感覚。
BIMから直接変換するため
簡単に短時間でVRが可能

VRでは扉の開閉、照明の
ON・OFFなどアニメーションも
搭載した現実に近い感覚を
再現しました。

パース

GLCOBE
Japanese Building Information Modeling CAD System

FUKUI COMPUTER





ご不明な点などあればお気軽にお問い合わせください。

福井コンピュータアーキテクト株式会社